



**КОМИТЕТ ИМУЩЕСТВЕННЫХ ОТНОШЕНИЙ
АДМИНИСТРАЦИИ ПЕРМСКОГО МУНИЦИПАЛЬНОГО РАЙОНА**

РАСПОРЯЖЕНИЕ

22.09.2022

№ 3981

**О внесении изменений в
распоряжение комитета
имущественных отношений
администрации Пермского
муниципального района
от 07.06.2022 № 2356
«Об установлении
публичного сервитута на часть
земельных участков»**

В соответствии с Федеральным законом от 25.10.2001 № 137-ФЗ «О введении в действие Земельного кодекса Российской Федерации», пп. 5.5.3 п. 5.5 разд. 5 Положения о комитете имущественных отношений администрации Пермского муниципального района, утвержденного решением Земского Собрания Пермского муниципального района Пермского края от 22.12.2016 № 178, на основании ходатайства открытого акционерного общества «Межрегиональная распределительная сетевая компания Урала» (ИНН 6671163413, ОГРН 1056604000970) (далее - ОАО «МРСК Урала») от 25.08.2022 № 8151:

1. Внести в распоряжение Комитета имущественных отношений администрации Пермского муниципального района от 07.06.2022 № 2356 «Об установлении публичного сервитута на часть земельных участков» следующее изменение:

1.1. Пункт 1 читать в новой редакции: «1. Установить в интересах ОАО «МРСК Урала» публичный сервитут общей площадью 6683 кв.м. на часть земельных участков:

- с кадастровым номером 59:32:2430001:127, расположенный по адресу: Пермский край, Пермский район, Юговской с/о, п. Юг, ул. Ленина, дом 100;
- с кадастровым номером 59:32:2430001:128, расположенный по адресу: Пермский край, Пермский район, Юговское с/пос., п. Юг, ул. Ленина, 102;
- с кадастровым номером 59:32:2430001:139, расположенный по адресу: Пермский край, р-н Пермский, с.п. Юговское, п. Юг, ул. Ленина, з/у 114;
- с кадастровым номером 59:32:2430001:144, расположенный по адресу: Пермский край, Пермский район, Юговское с/п, п. Юг, ул. Ленина, дом 120;

- с кадастровым номером 59:32:2430001:146, расположенный по адресу: Пермский край, Пермский р-н, с/пос. Юговское, п. Юг, ул. Ленина, дом 124;
- с кадастровым номером 59:32:2430001:148, расположенный по адресу: Пермский край, Пермский р-н, п. Юг, ул. Ленина, 126;
- с кадастровым номером 59:32:2430001:149, расположенный по адресу: край Пермский, р-н Пермский, с/п Юговское, п. Юг, ул. Ленина, дом 128;
- с кадастровым номером 59:32:2430001:1494, расположенный по адресу: Пермский край, Пермский р-н, Юговское с/п, п. Юг, ул. Ленина, 90;
- с кадастровым номером 59:32:2430001:151, расположенный по адресу: Пермский край, р-н Пермский, с/п Юговское, п. Юг, ул. Ленина, дом 132;
- с кадастровым номером 59:32:2430001:158, расположенный по адресу: край Пермский, р-н Пермский, с/п Юговское, п. Юг, ул. Ленина, дом 140;
- с кадастровым номером 59:32:2430001:164, расположенный по адресу: Пермский край, Пермский район, с/п Юговское, п. Юг, ул. Ленина, 144/1;
- с кадастровым номером 59:32:2430001:1786, расположенный по адресу: край Пермский, р-н Пермский, с/п Юговское, п. Юг, ул. Ленина, дом 103;
- с кадастровым номером 59:32:2430001:1918, расположенный по адресу: край Пермский, р-н Пермский, с/п Юговское, п. Юг, ул. Ленина, 130;
- с кадастровым номером 59:32:2430001:2037, расположенный по адресу: край Пермский, р-н Пермский, с/пос Юговское, п. Юг, ул. Ленина, 105;
- с кадастровым номером 59:32:2430001:2185, расположенный по адресу: Пермский край, р-н Пермский, с/п Юговское, п. Юг, ул. Ленина, 110;
- с кадастровым номером 59:32:2430001:2233, расположенный по адресу: Пермский край, Пермский р-н, Юговское с/п, п. Юг, ул. Орджоникидзе, дом 2;
- с кадастровым номером 59:32:2430001:3, расположенный по адресу: Пермский край, Пермский район, Юговское с/п, п. Юг, ул. Ленина, 122;
- с кадастровым номером 59:32:2430001:4568, расположенный по адресу: Пермский край, р-н Пермский, Юговское с/п, п. Юг, ул. Ленина, д. 106а;
- с кадастровым номером 59:32:2430001:4569, расположенный по адресу: Пермский край, Пермский район, Юговское с/п, п. Юг, ул. Ленина;
- с кадастровым номером 59:32:2430001:4658, расположенный по адресу: Пермский край, Пермский район, Юговское с/п, п. Юг, ул. Ленина, д. 112;
- с кадастровым номером 59:32:2430001:4766, расположенный по адресу: Пермский край, Пермский район, Юговское с/пос., п. Юг, ул. Ленина;
- с кадастровым номером 59:32:2430001:4767, расположенный по адресу: Пермский край, Пермский район, Юговское с/пос., п. Юг, ул. Ленина;
- с кадастровым номером 59:32:2430001:5055, расположенный по адресу: Пермский край, Пермский район, Юговское с/п, п. Юг, ул. Ленина;
- с кадастровым номером 59:32:2430001:5396, расположенный по адресу: Пермский край, Пермский р-н, Юговское с/п, п. Юг, ул. Ленина;
- с кадастровым номером 59:32:2430001:5402, расположенный по адресу:

Пермский край, р-н Пермский, с.п. Юговское, п. Юг;

- с кадастровым номером 59:32:2430001:5460, расположенный по адресу:
Пермский край, р-н Пермский, с.п. Юговское, п. Юг, ул. Ленина;

- с кадастровым номером 59:32:2430001:5461, расположенный по адресу:
Пермский край, р-н Пермский, с.п. Юговское, п. Юг, ул. Ленина.

Цель: Для размещения объекта электросетевого хозяйства «ВЛ-0,4 КВ
ОТ ТП-66291».

Срок: 49 лет.».

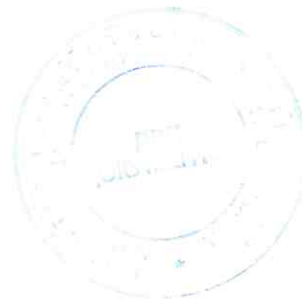
1.2. Приложение к распоряжению № 2356 от 07.06.2022 изложить в новой редакции согласно приложения к настоящему распоряжению.

2. Признать утратившим силу распоряжение комитета имущественных отношений администрации Пермского муниципального района от 03.08.2022 № 3195 «О внесении изменений в распоряжение комитета имущественных отношений администрации Пермского муниципального района от 07.06.2022 № 2356 «Об установлении публичного сервитута на часть земельных участков».

3. Настоящее распоряжение вступает в силу со дня его подписания.

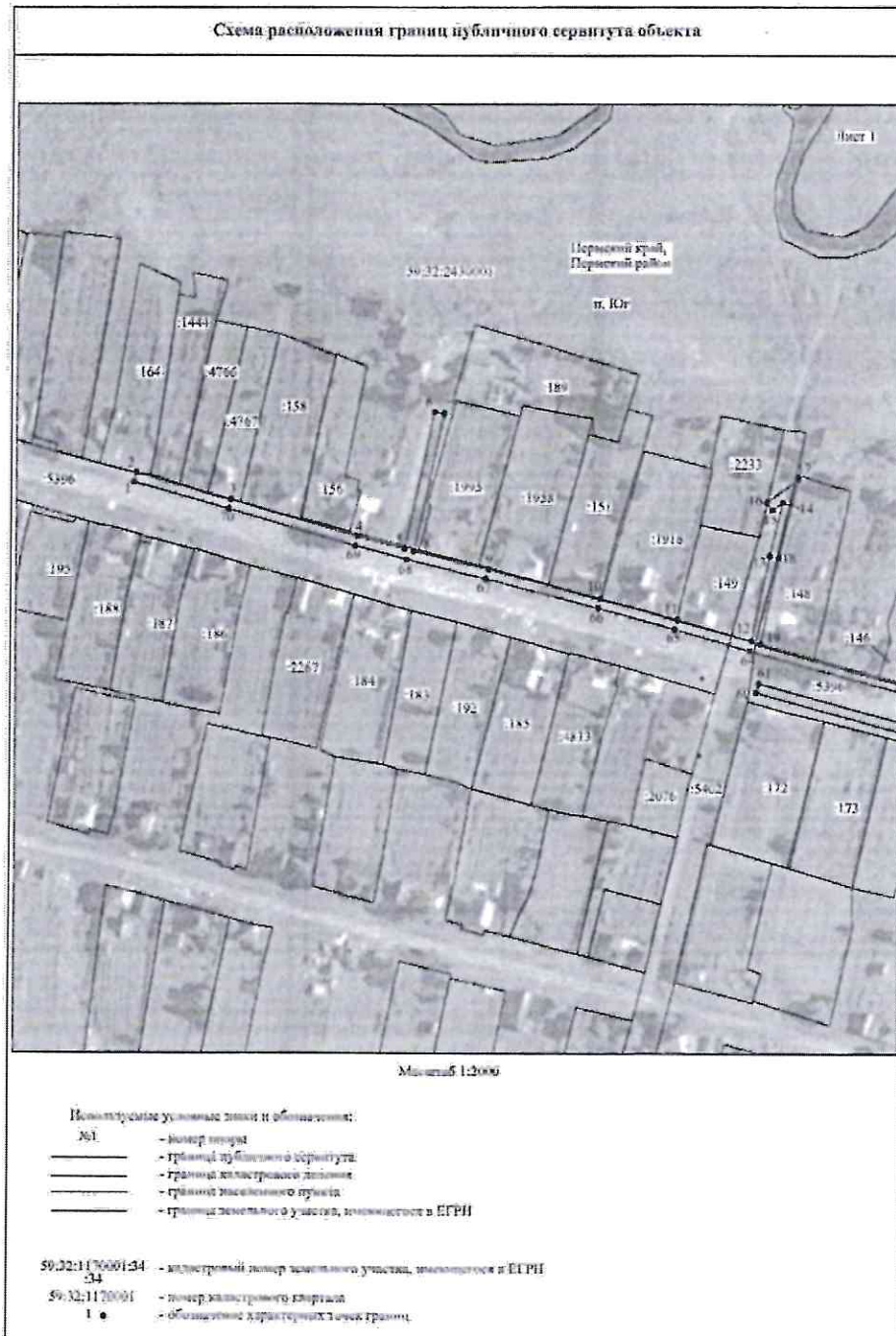
4. Контроль исполнения настоящего распоряжения оставляю за собой.

Председатель комитета



Д.В. Ракицкий

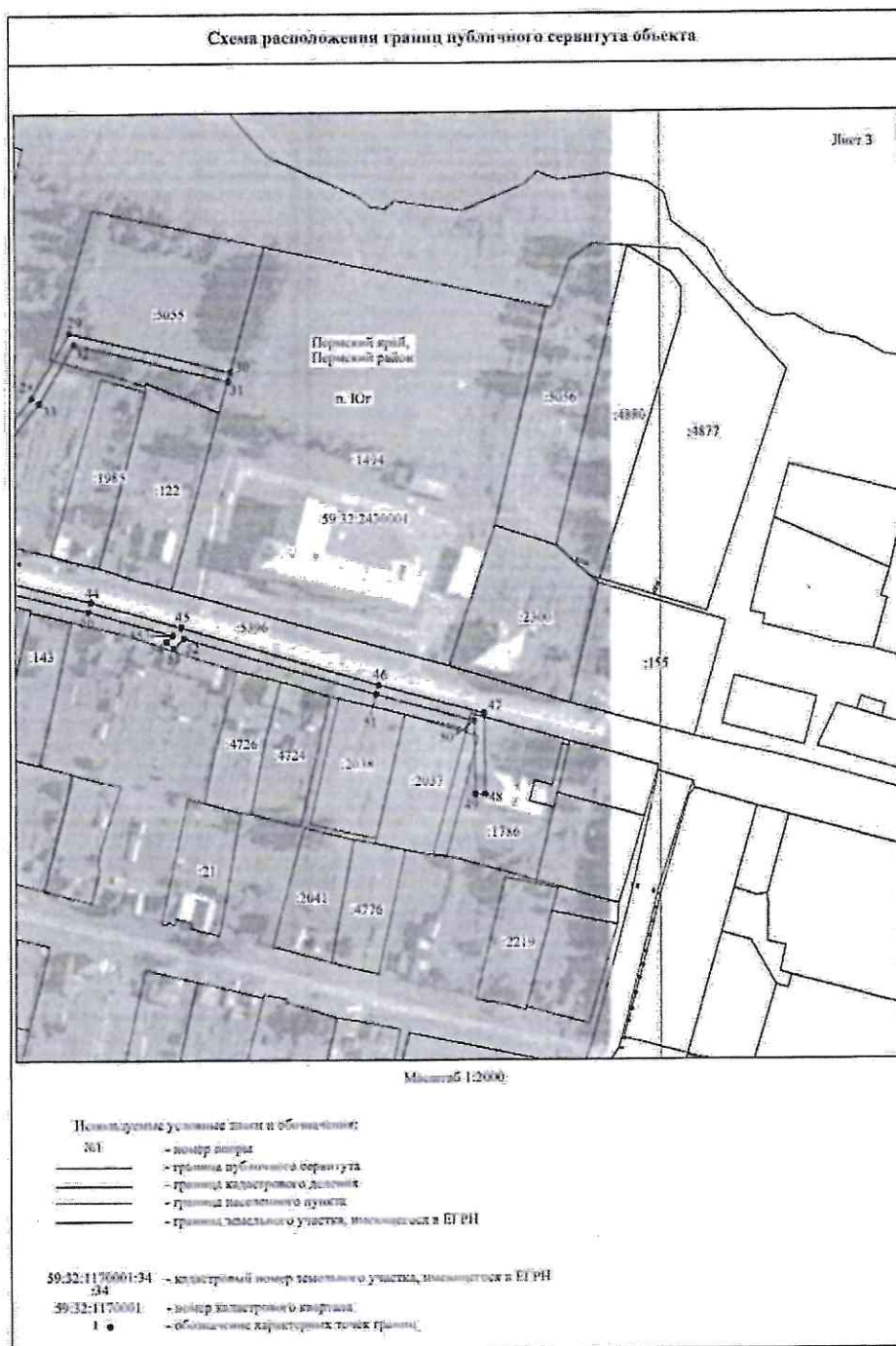
Приложение № 1
к распоряжению
комитета имущественных
отношений администрации
Пермского муниципального района
от 22.09.2022 № 3981



Приложение № 2
к распоряжению
комитета имущественных
отношений администрации
Пермского муниципального района
от 22.09.2022 № 3981



Приложение № 3
к распоряжению
комитета имущественных
отношений администрации
Пермского муниципального района
от 22.09.2022 № 3981



Приложение № 4
к распоряжению
комитета имущественных
отношений администрации
Пермского муниципального района
от 22.09.2022 № 3981

ОПИСАНИЕ МЕСТОПОЛОЖЕНИЯ ГРАНИЦ

Публичный сервитут для размещения объекта электросетевого хозяйства «ВЛ-0,4 КВ ОТ ТП-66291»
(наименование объекта, местоположение границ которого описано (далее - объект))

Раздел 1

Сведения об объекте

Сведения об объекте		
№ п/п	Характеристики объекта	Описание характеристик
1	2	3
1	Местоположение объекта	Пермский край, Пермский район, поселок Юг
2	Площадь объекта +/- величина погрешности определения площади (Р +/- Дельта Р)	6683 кв.м ± 21 кв.м
3	Иные характеристики объекта	Публичный сервитут для размещения объекта электросетевого хозяйства «ВЛ-0,4 КВ ОТ ТП-66291» на срок 49 лет.

Приложение № 5
к распоряжению
комитета имущественных
отношений администрации
Пермского муниципального района
от 22.09.2022 № 3981

Раздел 2

Сведения о местоположении границ объекта					
1. Система координат <u>МСК-59, зона 2</u>					
2. Сведения о характерных точках границ объекта					
Обозначение характерных точек границ	Координаты, м		Метод определения координат характерной точки	Средняя квадратическая погрешность положения характерной точки (М), м	Описание обозначени я точки на местности (при наличии)
	X	Y			
1	2	3	4	5	6
1	487153.04	2226731.39	Метод спутниковых геодезических измерений (определенный)	0.10	—
2	487156.89	2226732.46	Метод спутниковых геодезических измерений (определенный)	0.10	—
3	487145.87	2226772.05	Метод спутниковых геодезических измерений (определенный)	0.10	—
4	487130.77	2226824.75	Метод спутниковых геодезических измерений (определенный)	0.10	—
5	487125.70	2226843.87	Метод спутниковых геодезических измерений (определенный)	0.10	—
6	487182.05	2226855.88	Метод спутниковых геодезических измерений (определенный)	0.10	—
7	487181.22	2226859.80	Метод спутниковых геодезических измерений (определенный)	0.10	—
8	487124.71	2226847.74	Метод спутниковых геодезических измерений (определенный)	0.10	—
9	487117.34	2226878.03	Метод спутниковых геодезических измерений (определенный)	0.10	—
10	487105.43	2226924.45	Метод спутниковых геодезических измерений (определенный)	0.10	—
11	487096.82	2226956.70	Метод спутниковых геодезических измерений (определенный)	0.10	—
12	487088.11	2226987.73	Метод спутниковых геодезических измерений (определенный)	0.10	—
13	487123.16	2226995.14	Метод спутниковых геодезических измерений (определенный)	0.10	—
14	487145.05	2227000.35	Метод спутниковых геодезических измерений (определенный)	0.10	—
15	487141.95	2226996.13	Метод спутниковых геодезических измерений (определенный)	0.10	—
16	487145.17	2226993.77	Метод спутниковых геодезических измерений (определенный)	0.10	—
17	487154.73	2227006.75	Метод спутниковых геодезических измерений (определенный)	0.10	—
18	487122.28	2226999.04	Метод спутниковых геодезических измерений (определенный)	0.10	—
19	487087.05	2226991.60	Метод спутниковых геодезических измерений (определенный)	0.10	—
20	487012.43	2227265.77	Метод спутниковых геодезических измерений (определенный)	0.10	—
21	487002.62	2227303.20	Метод спутниковых геодезических измерений (определенный)	0.10	—
22	486989.70	2227349.32	Метод спутниковых геодезических измерений (определенный)	0.10	—
23	486978.99	2227391.13	Метод спутниковых геодезических измерений (определенный)	0.10	—
24	486998.86	2227397.10	Метод спутниковых геодезических измерений (определенный)	0.10	—
25	487098.11	2227398.70	Метод спутниковых геодезических измерений (определенный)	0.10	—
26	487013.47	2227401.33	Метод спутниковых геодезических измерений (определенный)	0.10	—

Приложение № 6
к распоряжению
комитета имущественных
отношений администрации
Пермского муниципального района
от 22.09.2022 № 3981

			(определенной)		
27	487013.46	2227405.94	Метод спутниковых геодезических измерений (определенной)	0.10	—
28	487032.79	2227421.63	Метод спутниковых геодезических измерений (определенной)	0.10	—
29	487059.54	2227437.23	Метод спутниковых геодезических измерений (определенной)	0.10	—
30	487043.32	2227503.93	Метод спутниковых геодезических измерений (определенной)	0.10	—
31	487039.44	2227502.96	Метод спутниковых геодезических измерений (определенной)	0.10	—
32	487054.96	2227439.19	Метод спутниковых геодезических измерений (определенной)	0.10	—
33	487050.51	2227424.93	Метод спутниковых геодезических измерений (определенной)	0.10	—
34	487009.46	2227407.84	Метод спутниковых геодезических измерений (определенной)	0.10	—
35	487009.47	2227402.98	Метод спутниковых геодезических измерений (определенной)	0.10	—
36	486997.94	2227401.00	Метод спутниковых геодезических измерений (определенной)	0.10	—
37	486974.16	2227393.87	Метод спутниковых геодезических измерений (определенной)	0.10	—
38	486985.84	2227348.28	Метод спутниковых геодезических измерений (определенной)	0.10	—
39	486998.76	2227302.15	Метод спутниковых геодезических измерений (определенной)	0.10	—
40	487008.34	2227265.60	Метод спутниковых геодезических измерений (определенной)	0.10	—
41	486999.20	2227251.65	Метод спутниковых геодезических измерений (определенной)	0.10	—
42	486978.08	2227328.87	Метод спутниковых геодезических измерений (определенной)	0.10	—
43	486957.45	2227408.88	Метод спутниковых геодезических измерений (определенной)	0.10	—
44	486948.41	2227445.84	Метод спутниковых геодезических измерений (определенной)	0.10	—
45	486938.08	2227483.27	Метод спутниковых геодезических измерений (определенной)	0.10	—
46	486914.28	2227564.97	Метод спутниковых геодезических измерений (определенной)	0.10	—
47	486902.57	2227607.88	Метод спутниковых геодезических измерений (определенной)	0.10	—
48	486868.96	2227608.29	Метод спутниковых геодезических измерений (определенной)	0.10	—
49	486868.91	2227604.29	Метод спутниковых геодезических измерений (определенной)	0.10	—
50	486899.51	2227603.92	Метод спутниковых геодезических измерений (определенной)	0.10	—
51	486910.43	2227563.88	Метод спутниковых геодезических измерений (определенной)	0.10	—
52	486933.60	2227484.42	Метод спутниковых геодезических измерений (определенной)	0.10	—
53	486929.41	2227480.17	Метод спутниковых геодезических измерений (определенной)	0.10	—
54	486932.26	2227477.36	Метод спутниковых геодезических измерений (определенной)	0.10	—
55	486934.84	2227479.97	Метод спутниковых геодезических измерений (определенной)	0.10	—
56	486944.54	2227444.83	Метод спутниковых геодезических измерений (определенной)	0.10	—
57	486953.57	2227407.90	Метод спутниковых геодезических измерений (определенной)	0.10	—
58	486974.21	2227327.86	Метод спутниковых геодезических измерений (определенной)	0.10	—
59	486996.29	2227247.20	Метод спутниковых геодезических измерений (определенной)	0.10	—
60	487006.86	2226989.85	Метод спутниковых геодезических измерений (определенной)	0.10	—

Приложение № 7
к распоряжению
комитета имущественных
отношений администрации
Пермского муниципального района
от 22.09.2022 № 3981

(определенный)					
61	487070.72	2226990.50	Метод спутниковых геодезических измерений (определенный)	0.10	—
62	487000.62	2227246.52	Метод спутниковых геодезических измерений (определенный)	0.10	—
63	487009.73	2227260.43	Метод спутниковых геодезических измерений (определенный)	0.10	—
64	487084.19	2226986.90	Метод спутниковых геодезических измерений (определенный)	0.10	—
65	487092.96	2226955.63	Метод спутниковых геодезических измерений (определенный)	0.10	—
66	487101.56	2226023.44	Метод спутниковых геодезических измерений (определенный)	0.10	—
67	487113.46	2226877.06	Метод спутниковых геодезических измерений (определенный)	0.10	—
68	487121.29	2226844.88	Метод спутниковых геодезических измерений (определенный)	0.10	—
69	487126.91	2226823.68	Метод спутниковых геодезических измерений (определенный)	0.10	—
70	487142.02	2226770.96	Метод спутниковых геодезических измерений (определенный)	0.10	—
1	487153.04	2226731.39	Метод спутниковых геодезических измерений (определенный)	0.10	—
3. Сведения о характерных точках части (частей) граница объекта					
Обозначение характерных точек части границы	Координаты, м		Метод определения координат характерной точки	Средняя квадратическая погрешность положения характерной точки (М), м	Описание обозначени я точки на местности (при наличии)
	X	Y			
1	2	3	4	5	6
—	—	—	—	—	—